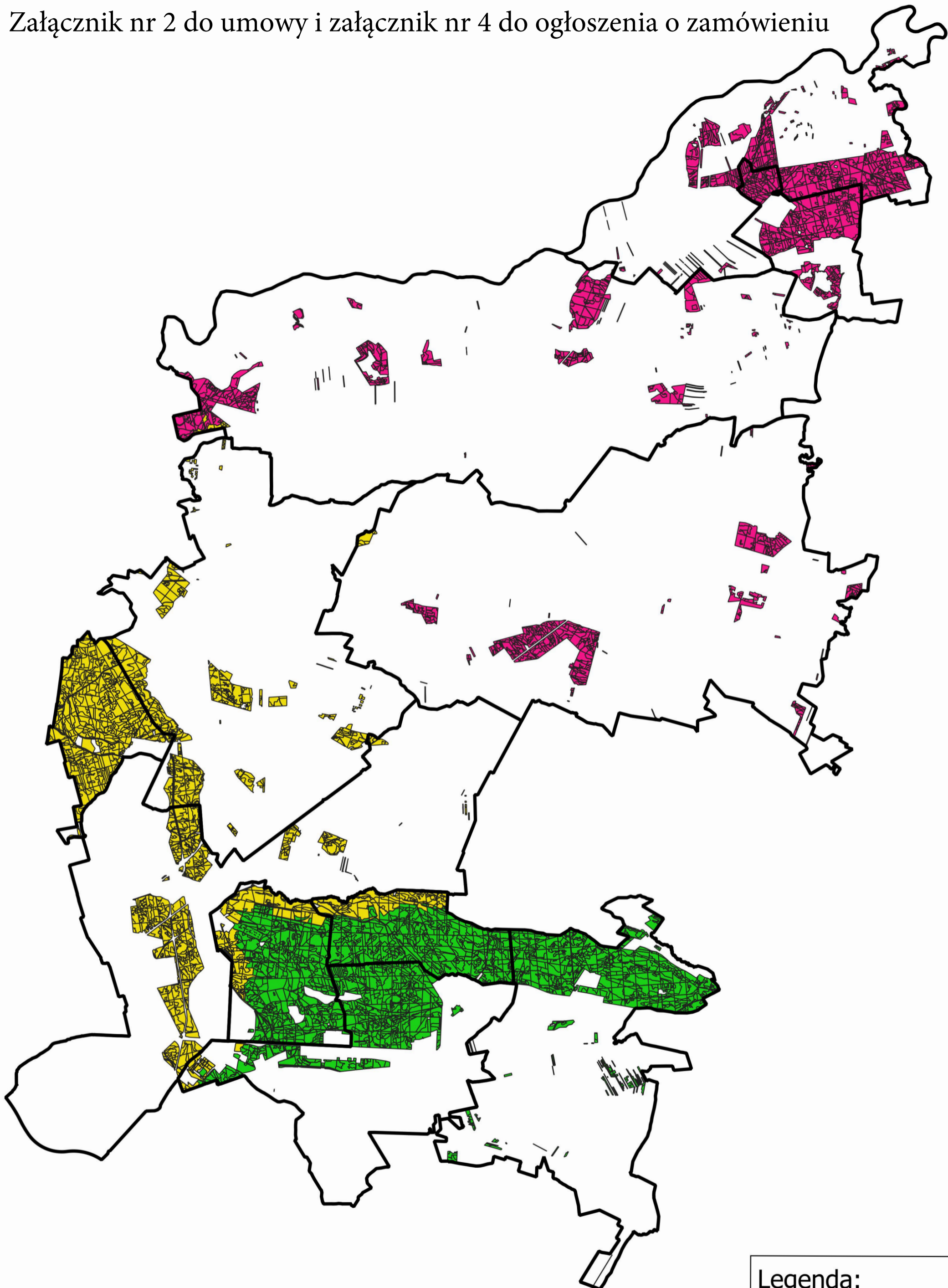





Załącznik nr 2 do umowy i załącznik nr 4 do ogłoszenia o zamówieniu

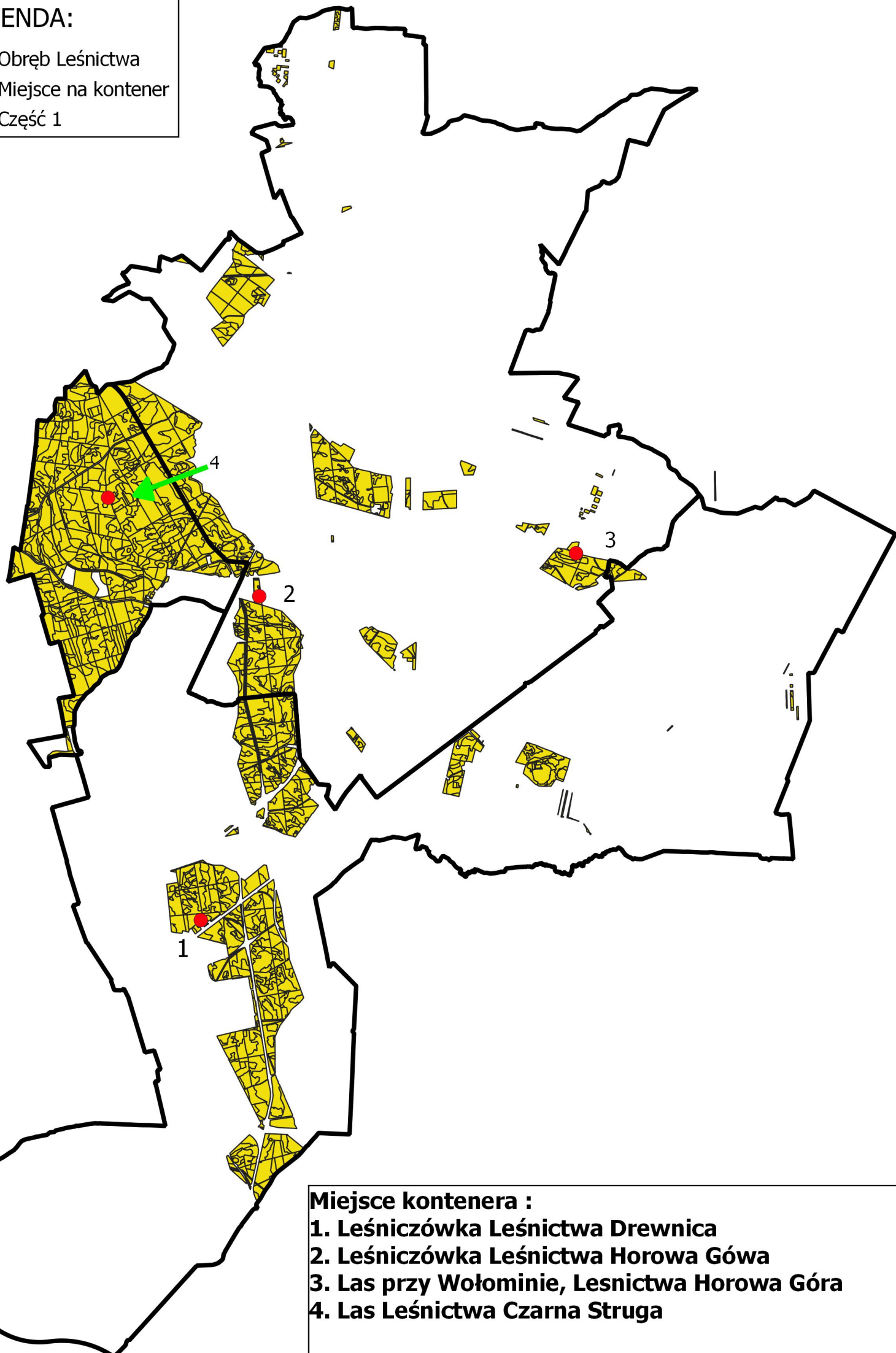


Legenda:

- ▭ Obręb Leśnictwa
- ▭ Część 1
- ▭ Część 2
- ▭ Część 3

LEGENDA:

-  Obręb Leśnictwa
-  Miejsce na kontener
-  Część 1



Miejsce kontenera :

- 1. Leśniczówka Leśnictwa Drewnica**
- 2. Leśniczówka Leśnictwa Horowa Góra**
- 3. Las przy Wołominie, Lesnictwa Horowa Góra**
- 4. Las Leśnictwa Czarna Struga**

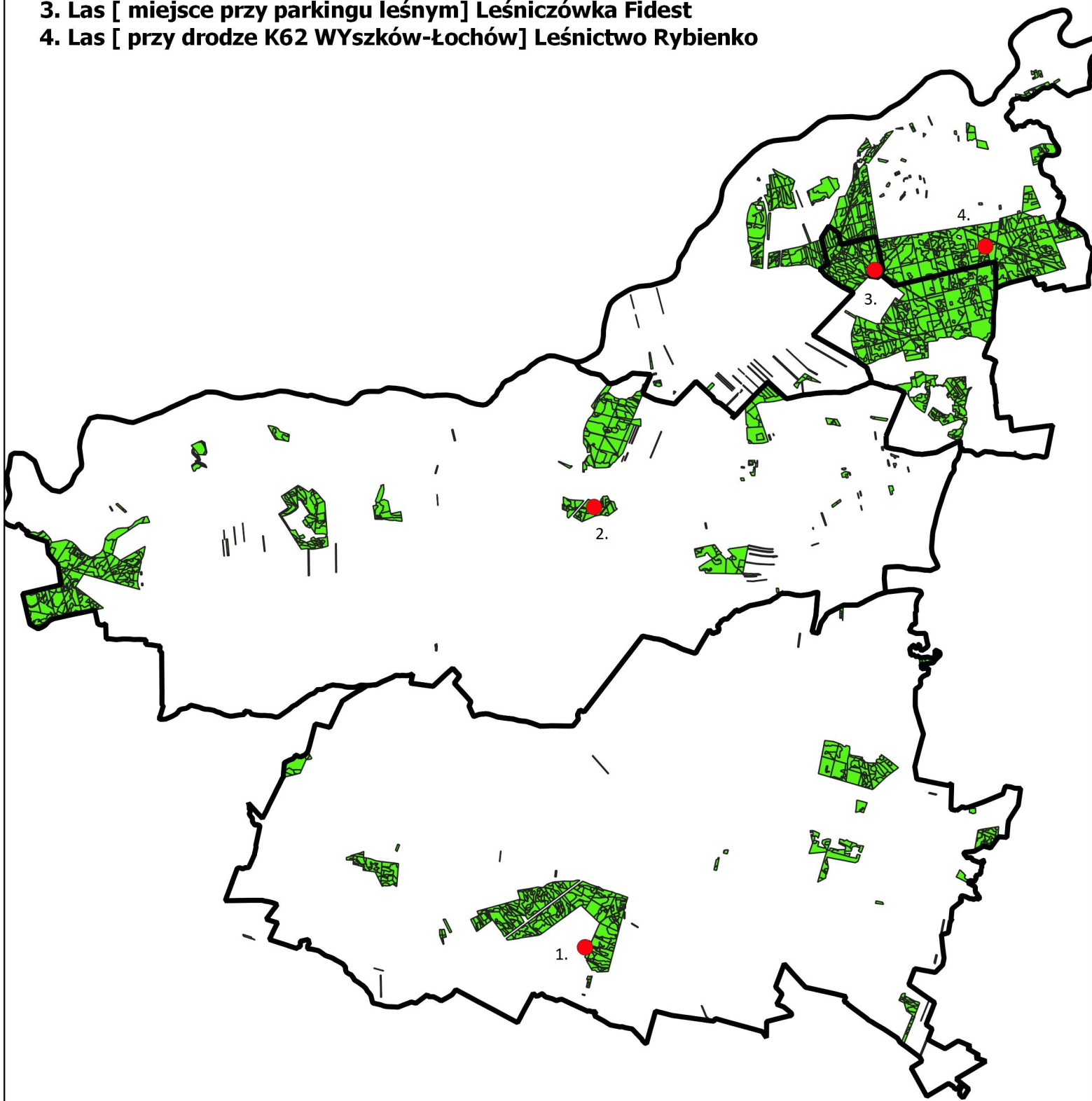
MIEJSCE KONTENERA:

1. Leśniczówka Leśnictwa Ostrówek




2. Niegów ul.Klonowa 5 Leśnictwo Sokołówek

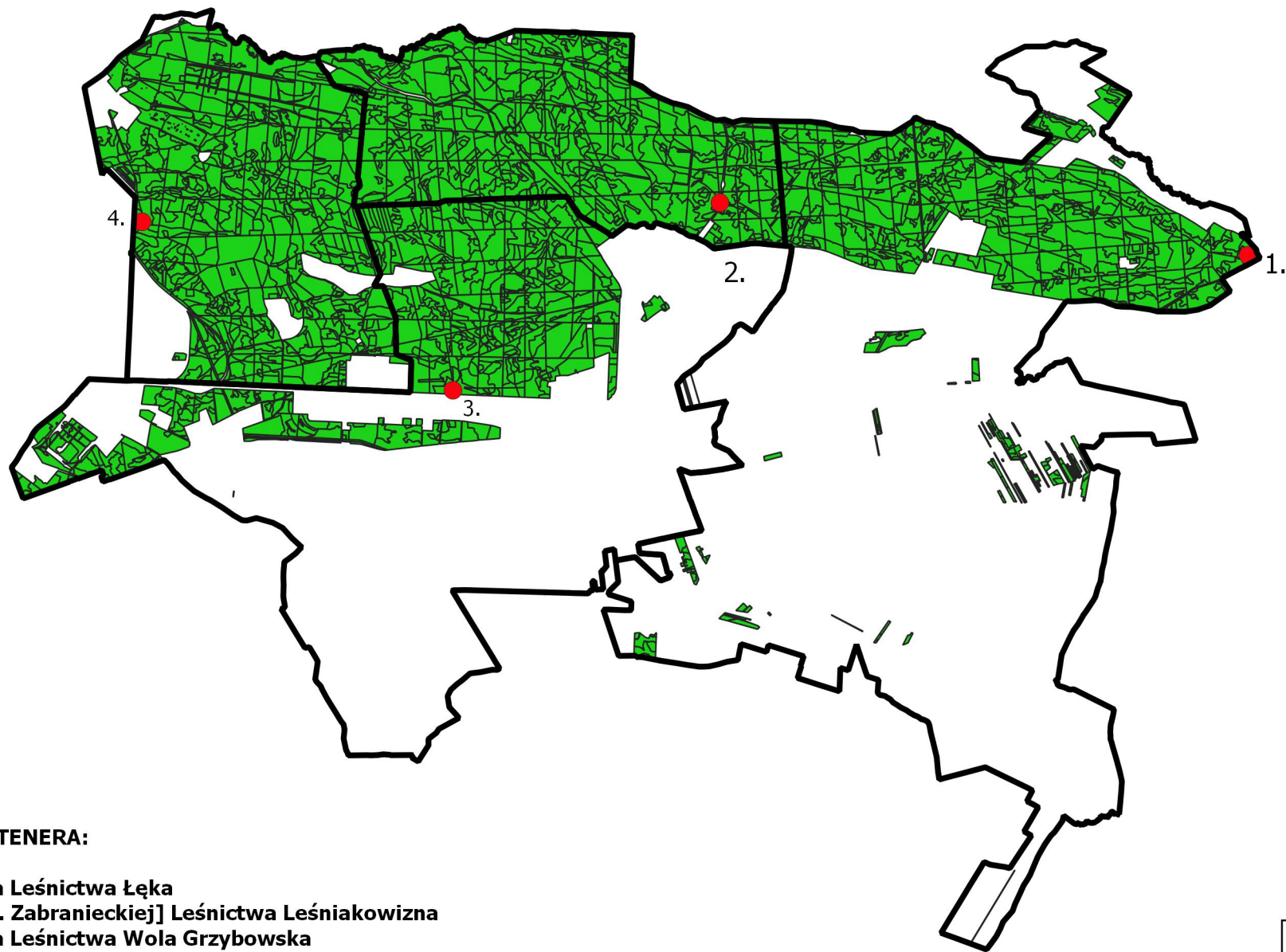
3. Las [miejsce przy parkingu leśnym] Leśniczówka Fidest

4. Las [przy drodze K62 WYszków-Łochów] Leśnictwo Rybienko



Legenda:




-  Obręb Leśnictwa
-  Miejsce na kontener
-  Część 2



MIEJSCE KONTENERA:

- 1. Leśniczówka Leśnictwa Łęka
- 2. Las [przy ul. Zabranieckiej] Leśnictwa Leśniakowizna
- 3. Leśniczówka Leśnictwa Wola Grzybowska
- 4. Budynki gospodarcze przy Leśniczówce Leśnictwa Rembertów

Legenda:

-  Obręb Leśnictwa
-  Miejsce na kontener
-  Część 3